

IPOD Agosto 2015

Índice de Precios en Origen y Destino de los alimentos

PRODUCTO	PRECIO ORIGEN (€/kg)	PRECIO DESTINO (€/kg)	DIFERENCIA PRECIO ORIGEN-DESTINO(1)	DIFERENCIA PORCENTUAL ORIGEN - DESTINO	IPOD
ACEITUNAS ENTAMADAS	0,89	4,42	4,97	397%	IPOD AGRÍCOLA 4,22
ACEITE OLIVA VIRGEN EXTRA*	4,03	4,19	1,04	4%	
PATATA	0,15	0,71	4,73	373%	
AJO	0,97	5,21	5,37	437%	
CEBOLLA	0,26	1,01	3,88	288%	
REPOLLO	0,17	1,16	6,82	582%	
COLIFLOR	0,49	1,59	3,24	224%	
CALABACIN	0,39	1,38	3,54	254%	
CHAMPIÑÓN	1,32	3,52	2,67	167%	
ACELGA	0,40	1,74	4,35	335%	
BERENJENA	0,47	1,68	3,57	257%	
TOMATES DE ENSALADA	0,47	1,86	3,96	296%	
ZANAHORIA	0,50	0,98	1,96	96%	
PIMIENTO VERDE	0,32	1,89	5,91	491%	
PIMIENTO ROJO	0,48	2,25	4,69	369%	
PEPINO	0,36	1,43	3,97	297%	
LECHUGA*	0,16	0,89	5,56	456%	
PLÁTANO	0,48	1,91	3,98	298%	
MELÓN	0,20	1,27	6,35	535%	
SANDÍA	0,14	0,83	5,93	493%	
MELOCOTÓN	0,33	1,47	4,45	345%	
NECTARINA	0,36	1,79	4,97	397%	
CIRUELA	0,70	2,17	3,10	210%	
CEREZA	1,90	4,09	2,15	115%	
TERNERA 1ª	3,77	16,17	4,29	329%	IPOD GANADERO 3,21
CORDERO	3,15	10,88	3,45	245%	
POLLO*	1,37	2,97	2,17	117%	
CERDO*	1,24	5,31	4,28	328%	
CONEJO	1,33	5,18	3,89	289%	
HUEVOS M*	0,90	1,42	1,58	58%	
LECHE VACA	0,28	0,78	2,79	179%	

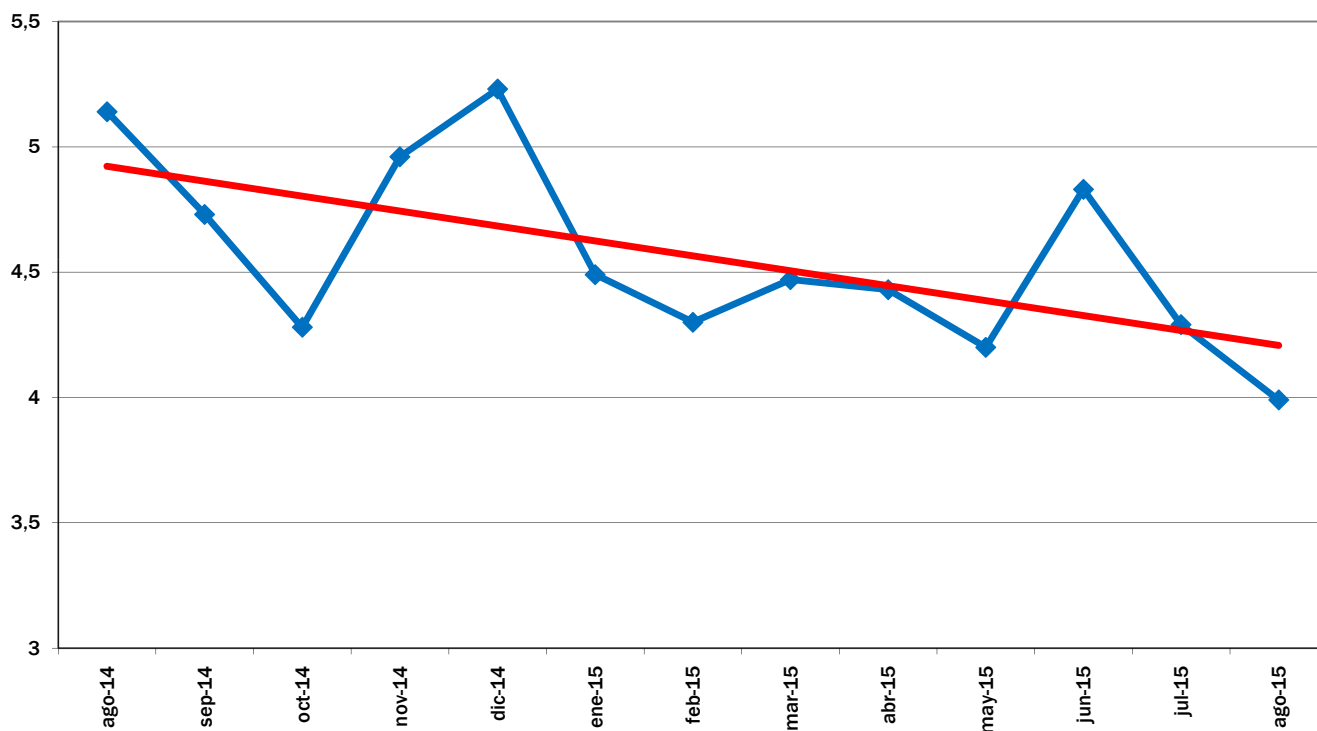
* Lechuga(€/ud); Espárrago verde (€/manojos); Huevos €/docena); Ternera (kg/canal); Conejo kg/vivo; Cordero (kg/vivo de 24 kg y pascual 1ª); Cerdo (€/kg para 20kg) y pollo €/kg vivo; Aceituna entamadas; Cítricos (incluida recolección)

**IPOD GENERAL
3,99**

(1) - número de veces que se multiplica el precio de origen hasta que llega al consumidor.

(ver evolución IPOD en la siguiente página)

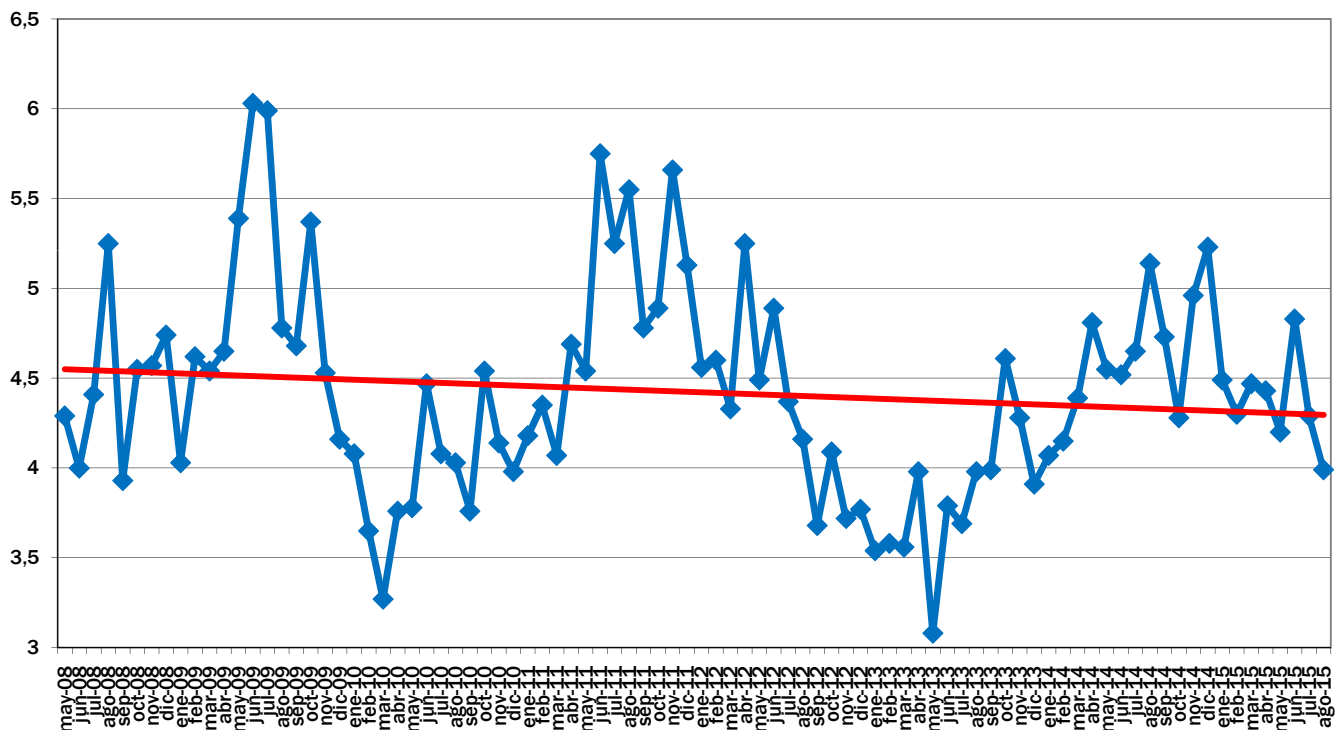
EVOLUCIÓN INTERANUAL DEL IPOD



EVOLUCIÓN MES A MES

TENDENCIA ANUAL

EVOLUCIÓN DEL IPOD TOTAL 2008 - 2015



EVOLUCIÓN MES A MES

TENDENCIA INTERANUAL

Fuente de datos en origen: Coordinadora de Organizaciones de Agricultores y Ganaderos, COAG

Fuente de datos en destino: Unión de Consumidores de España, UCE.
Confederación Española de Amas de Casa, Consumidores y Usuarios, CEACCU