



GOBIERNO  
DE ESPAÑA

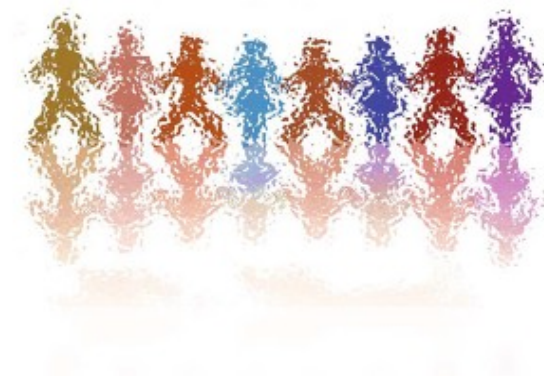
MINISTERIO  
DE INCLUSIÓN, SEGURIDAD SOCIAL  
Y MIGRACIONES

SECRETARÍA DE ESTADO  
DE LA SEGURIDAD SOCIAL  
Y PENSIONES

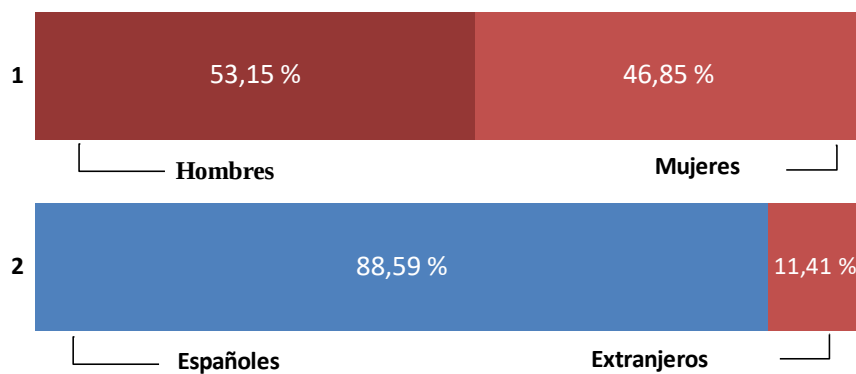
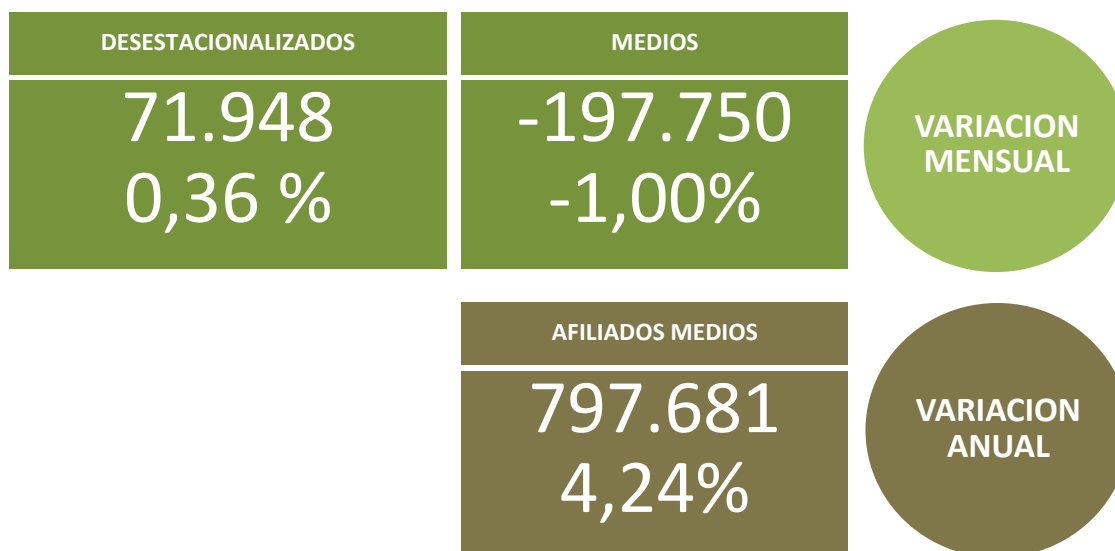
# Afiliación a la Seguridad Social

---

ENERO 2022



## ENERO 2022



### INFORMACIÓN MENSUAL

Series desestacionalizadas

Series desestacionalizadas por CNAE

Medias mensuales

Afiliación diaria 2021

Afiliación diaria y media mensual

Afiliación media por Regímenes

Evolución de la afiliación media por Género

Evolución de la afiliación media por Regímenes

Evolución de la afiliación media de trabajadores extranjeros

Evolución de la afiliación media Total Sistema

Evolución de la afiliación media Régimen General

Afiliación por Sectores de Actividad. Régimen General

Evolución de la afiliación media. R. Autónomos

Afiliación por Sectores de Actividad. R. Autónomos

Evolución de la afiliación media. R. Mar

Evolución de la afiliación media. R. Carbón

Afiliación por provincias y CC AA

Afiliación por provincias y CC AA - Régimen General

Afiliación por provincias y CC AA - Variaciones

Evolución afiliados último día de mes

Gráficos media mensual y variación mensual

Número medio de afiliados en alta en entes de administraciones públicas

ERTE por Provincias y CCAA

ERTE por Sectores de Actividad

Serie diaria de ERTES

ERTES LA PALMA

Prestaciones para autónomos

CCC Régimen General

CCC Régimen del mar

CCC Régimen Especial del Carbón

CCC Total del Sistema

Número medio de Convenios Especiales

**SERIE HISTÓRICA DE AFILIACIÓN MEDIA POR ACTIVIDAD ECONÓMICA Y RELACIÓN LABORAL CON AJUSTE ESTACIONAL**

SERIE HISTÓRICA DE LOS MESES DE ENERO	Actividad Económica				Total (*)	Tipo relación laboral		Variación Mensual
	Agricultura, Ganadería y Pesca	Industria	Construcción	Servicios		Asalariados	No asalariados	
2001	1.291.781	2.694.359	1.687.775	9.736.462	15.425.460	12.451.242	2.967.908	---
2002	1.294.384	2.690.980	1.791.230	10.170.364	15.957.227	12.959.712	2.993.050	32.879
2003	1.323.859	2.687.588	1.882.493	10.566.936	16.469.903	13.410.783	3.057.098	51.095
2004	1.306.047	2.663.769	1.960.250	10.962.842	16.907.472	13.760.201	3.146.024	29.028
2005	1.232.903	2.656.544	2.089.912	11.442.703	17.433.663	14.187.099	3.245.895	43.202
2006	1.230.373	2.643.385	2.312.591	12.204.931	18.394.839	14.995.265	3.401.109	32.592
2007	1.197.678	2.663.081	2.471.258	12.671.486	19.001.771	15.555.490	3.447.461	43.649
2008	1.196.703	2.719.967	2.444.356	13.058.766	19.407.835	15.890.666	3.520.895	-3.524
<b>CLASIFICACIÓN SEGÚN CNAE-2009. Revisión de Enero 2021</b>								
2008	1.139.455	2.762.760	2.585.957	12.941.858	19.425.625	15.905.218	3.522.222	14.267
2009	1.164.474	2.538.571	1.972.885	12.746.311	18.429.591	15.023.426	3.409.025	-124.058
2010	1.218.528	2.330.736	1.625.515	12.583.853	17.765.278	14.500.844	3.266.859	-35.235
2011	1.206.394	2.262.891	1.468.411	12.635.621	17.576.825	14.368.484	3.208.625	-3.210
2012	1.193.144	2.178.076	1.238.158	12.557.628	17.168.814	14.015.563	3.152.828	-52.058
2013	1.120.370	2.048.393	1.040.262	12.170.951	16.382.827	13.342.688	3.039.337	-46.228
2014	1.118.754	2.012.694	970.788	12.271.642	16.381.975	13.310.774	3.070.510	36.447
2015	1.080.829	2.036.490	1.004.726	12.673.932	16.806.437	13.658.529	3.146.708	30.755
2016	1.121.449	2.096.675	1.037.351	13.089.385	17.350.123	14.163.798	3.184.116	32.540
2017	1.143.455	2.158.628	1.083.243	13.539.674	17.927.748	14.710.343	3.213.986	60.288
2018	1.134.876	2.229.783	1.163.746	14.015.330	18.542.866	15.306.735	3.231.207	59.548
2019	1.152.756	2.271.198	1.239.257	14.426.594	19.088.536	15.812.229	3.272.287	43.078
2020								
enero	1.110.681	2.291.594	1.269.442	14.779.584	19.445.085	16.152.119	3.289.272	15.591
febrero	1.115.237	2.292.409	1.273.399	14.803.560	19.479.814	16.183.963	3.292.704	34.729
marzo	1.120.523	2.270.223	1.221.943	14.505.632	19.115.799	15.839.344	3.273.698	-364.015
abril	1.118.173	2.206.600	1.123.532	13.978.755	18.424.108	15.202.600	3.220.644	-691.691
mayo	1.121.949	2.202.799	1.170.413	13.860.066	18.361.410	15.143.061	3.219.176	-62.698
junio	1.114.767	2.205.010	1.205.433	13.870.664	18.402.392	15.171.699	3.233.955	40.982
julio	1.109.165	2.212.262	1.230.760	14.047.341	18.602.622	15.349.791	3.259.673	200.230
agosto	1.118.746	2.230.984	1.250.313	14.189.566	18.796.026	15.525.721	3.277.653	193.404
septiembre	1.124.151	2.235.136	1.257.685	14.284.225	18.904.014	15.628.054	3.276.728	107.989
octubre	1.120.245	2.239.618	1.261.352	14.347.841	18.962.942	15.682.897	3.280.260	58.927
noviembre	1.126.291	2.242.109	1.265.145	14.403.447	19.040.549	15.752.778	3.286.089	77.608
diciembre	1.121.441	2.244.267	1.270.104	14.435.937	19.065.267	15.771.588	3.290.647	24.718
2021								
enero	1.122.907	2.245.170	1.260.086	14.482.112	19.105.081	15.806.321	3.294.589	39.814
febrero	1.139.312	2.245.648	1.260.810	14.432.942	19.074.871	15.774.610	3.296.702	-30.211
marzo	1.119.272	2.246.527	1.266.774	14.398.936	19.029.433	15.728.161	3.298.364	-45.438
abril	1.121.019	2.253.942	1.276.525	14.371.110	19.019.624	15.716.901	3.301.817	-9.808
mayo	1.114.867	2.262.642	1.281.553	14.400.609	19.065.058	15.760.204	3.305.456	45.434
junio	1.120.972	2.267.928	1.284.550	14.587.151	19.267.915	15.962.122	3.308.822	202.857
julio	1.116.708	2.273.009	1.289.069	14.717.247	19.400.964	16.088.300	3.319.382	133.049
agosto	1.113.824	2.281.538	1.295.831	14.777.429	19.477.505	16.155.340	3.329.808	76.541
septiembre	1.105.236	2.283.904	1.303.706	14.863.171	19.559.689	16.228.004	3.332.598	82.184
octubre	1.111.346	2.286.872	1.307.690	14.961.908	19.662.163	16.323.348	3.338.909	102.474
noviembre	1.103.255	2.296.333	1.314.443	15.053.897	19.771.613	16.426.426	3.343.407	109.451
diciembre	1.096.573	2.300.844	1.321.015	15.132.768	19.842.427	16.491.749	3.347.441	70.814
2022								
enero	1.094.776	2.306.372	1.324.529	15.197.046	19.914.375	16.560.495	3.350.240	71.948

## RIE DE AFILIACIÓN MEDIA POR CNAE CON AJUSTE ESTACIONAL <sup>(1)</sup>

DENOMINACIÓN
Agricultura, ganadería, caza y servicios relacionados con las mismas

**SERIE HISTÓRICA DE AFILIACIÓN MEDIA POR ACTIVIDAD ECONÓMICA Y RELACIÓN LABORAL (\*)**

SERIE HISTÓRICA DE LOS MESES DE ENERO	Actividad Económica					Total	Tipo relación laboral	
	Agricultura, Ganadería y Pesca.	Industria	Construcción	Servicios	No consta		Asalariados	No asalariados

## AFILIACIÓN

ENERO 2021 - E

### Afiliados

18.787.369  
18.777.159  
18.797.302  
18.768.982  
18.824.831  
18.830.930  
18.829.487  
18.842.602  
18.816.207  
18.845.258  
18.850.726  
18.853.588  
18.851.517  
18.832.000  
18.850.405  
18.856.544  
18.860.137  
18.858.448  
18.826.631  
18.832.999  
18.830.997  
18.829.420  
18.830.016  
18.809.609  
18.834.323  
18.838.026  
18.841.099  
18.847.209  
18.829.286  
18.861.572  
18.869.356  
18.874.865  
18.875.741  
18.857.715  
18.871.622  
18.875.611  
18.876.802  
18.875.044  
18.840.921  
18.854.741  
18.862.247  
18.865.001  
18.869.022  
18.852.022  
18.884.497  
18.892.663  
18.901.803  
18.909.461  
18.897.454  
18.932.563  
18.942.563  
18.951.106  
18.945.422  
18.944.225  
18.971.738  
18.981.116  
18.987.253  
18.991.237  
18.976.603  
18.990.340  
18.984.313  
18.793.353



## AFILIACIÓN DIARIA EN EL MES DE ENERO Y MEDIA MENSUAL

DÍA	TOTAL AFILIADOS	ALTAS DIARIAS	BAJAS DIARIAS	VARIACIÓN NETA EN EL DÍA	VARIACIÓN NETA EN EL MES
30-dic	19.703.812				
3-ene	19.576.653	419.149	549.297	-130.148	-130.148
4-ene	19.585.612	100.316	87.762	12.554	-117.594
5-ene	19.561.769	80.808	102.976	-22.168	-139.762
7-ene	19.528.699	88.450	118.036	-29.586	-169.348
10-ene	19.608.684	264.222	178.686	85.536	-83.812
11-ene	19.624.939	100.830	82.256	18.574	-65.238
12-ene	19.630.897	82.211	75.626	6.585	-58.653
13-ene	19.638.634	71.153	62.779	8.374	-50.279
14-ene	19.624.029	68.124	87.717	-19.593	-69.872
17-ene	19.654.850	202.236	170.361	31.875	-37.997
18-ene	19.659.126	82.141	79.653	2.488	-35.509
19-ene	19.663.542	71.058	67.050	4.008	-31.501
20-ene	19.667.575	64.272	61.871	2.401	-29.100
21-ene	19.644.185	61.360	87.870	-26.510	-55.610
24-ene	19.669.111	158.224	135.886	22.338	-33.272
25-ene	19.672.055	66.530	68.007	-1.477	-34.749
26-ene	19.673.849	58.742	59.286	-544	-35.293
27-ene	19.673.011	53.414	57.813	-4.399	-39.692
28-ene	19.651.084	51.949	78.931	-26.982	-66.674
31-ene	19.534.921	124.948	253.932	-128.984	-168.676

**MEDIA ENERO**

**19.627.161**

**Nota: La diferencia de altas y bajas no coincide con la variación en el saldo. En altas y bajas se cuentan relaciones laborales y en saldo personas físicas (para los sistemas especiales de Agrario y Hogar)**

## AFILIACIÓN MEDIA POR REGÍMENES

REGÍMENES	ENERO 2022	VARIACIÓN MENSUAL		VARIACIÓ
		Absoluta	Relativa (%)	Absoluta
- R. General (1)	15.129.749	-167.846	-1,10%	771.955
- S.E. Agrario	746.872	-9.435	-1,25%	-27.684
- S.E. Hogar	378.805	-2.680	-0,70%	-2.277
<b>GENERAL</b>	<b>16.255.425</b>	<b>-179.962</b>	<b>-1,09%</b>	<b>741.994</b>
- Sistema no S.E.T.A	3.136.042	-15.561	-0,49%	61.811
- S.E.T.A.	176.192	-602	-0,34%	-6.316
<b>AUTÓNOMOS</b>	<b>3.312.234</b>	<b>-16.164</b>	<b>-0,49%</b>	<b>55.494</b>
- C. AJENA	45.098	-1.394	-3,00%	541
- C. PROPIA	13.405	-220	-1,62%	-252
<b>MAR</b>	<b>58.503</b>	<b>-1.614</b>	<b>-2,69%</b>	<b>288</b>
<b>CARBÓN</b>	<b>999</b>	<b>-10</b>	<b>-1,03%</b>	<b>-96</b>
<b>TOTAL</b>	<b>19.627.161</b>	<b>-197.750</b>	<b>-1,00%</b>	<b>797.681</b>

(1) No incluye el S. E. Agrario ni el S. E. Hogar

<b>ON ANUAL</b>
<b>Relativa (%)</b>
<b>5,38%</b>
<b>-3,57%</b>
<b>-0,60%</b>
<b>4,78%</b>
<b>2,01%</b>
<b>-3,46%</b>
<b>1,70%</b>
<b>1,21%</b>
<b>-1,85%</b>
<b>0,50%</b>
<b>-8,74%</b>
<b>4,24%</b>

## EVOLUCIÓN DE LA AFILIACIÓN MEDIA POR GÉNERO

SERIE HISTÓRICA DE LOS MESES DE ENERO	HOMBRES		MUJERES		TOTAL	Variación Interanual en %		
	Número	% s/total	Número	% s/total		Hombres	Mujeres	Total

## EVOLUCIÓN DE LA AFILIACIÓN MEDIA POR REGÍMENES

	General	Autónomos	Agrario	Mar	Carbón	Hogar
2001	11.700.935	2.606.309	1.126.021	78.428	16.621	155.971
2002	11.610.266	2.540.105	1.073.062	73.316	14.263	168.015
2003	12.551.212	2.730.964	1.134.980	76.239	13.496	185.258
2004	12.958.484	2.837.998	1.088.276	75.054	12.031	181.208
2005	13.570.179	2.933.844	1.045.732	73.357	10.518	279.003
2006	14.232.610	3.017.462	1.003.300	72.147	9.411	339.073
2007	14.783.144	3.119.916	971.529	71.183	8.683	277.369
2008	14.654.539	3.384.156	743.301	69.772	7.990	279.970
2009	13.634.776	3.220.769	801.725	67.089	7.434	288.677
2010	13.354.277	3.130.330	819.981	65.217	6.778	293.793
2011	13.152.496	3.092.617	822.266	63.493	5.997	296.293
2012	13.629.669	3.049.049	-----	62.421	5.159	106.912
2013	13.204.321	3.029.164	-----	61.757	4.273	-----
2014	13.394.283	3.095.813	-----	61.680	4.212	-----
2015	13.865.989	3.156.261	-----	61.301	3.797	-----
2016	14.347.031	3.186.613	-----	64.033	3.124	-----
2017	14.944.065	3.211.061	-----	64.812	2.582	-----
2018	15.473.878	3.246.169	-----	65.117	2.214	-----
2019	15.947.008	3.264.711	-----	65.562	1.439	-----
2020	15.563.288	3.252.971	-----	62.730	1.198	-----
2021	15.990.540	3.304.932	-----	62.336	1.059	-----

### Medias mensuales 2022

<b>Enero</b>	<b>16.255.425</b>	<b>3.312.234</b>	-----	<b>58.503</b>	<b>999</b>	-----
Febrero						
Marzo						
Abril						
Mayo						
Junio						
Julio						
Agosto						
Septiembre						
Octubre						
Noviembre						

Diciembre

**Media 2022**

**16.255.425**

**3.312.234**

**58.503**

**999**

**Total**

15.684.284
15.479.028
16.692.150
17.153.051
17.912.634
18.674.003
19.231.824
19.139.727
18.020.470
17.670.376
17.433.161
16.853.210
16.299.515
16.555.988
17.087.348
17.600.801
18.222.519
18.787.377
19.278.721
18.880.187
19.358.868

**19.627.161**





## EVOLUCIÓN DE LA AFILIACIÓN MEDIA DE TRABAJADORES EXTRANJEROS

SERIE HISTÓRICA DE LOS MESES DE ENERO	General	Autónomos	Agrario	Mar	Carbón	Hogar	Total
--	---------	-----------	---------	-----	--------	-------	-------

**EVOLUCIÓN DE LA AFILIACIÓN MEDIA  
TOTAL SISTEMA**

SERIE HISTÓRICA DE LOS MESES DE ENERO	TRABAJADORES EN ALTA	VARIACIÓN MENSUAL		VARIACIÓN ANUAL	
		ABSOLUTA	RELATIVA (%)	ABSOLUTA	RELATIVA (%)

**EVOLUCIÓN DE LA AFILIACIÓN MEDIA  
RÉGIMEN GENERAL**

SERIE HISTÓRICA DE LOS MESES DE ENERO	TRABAJADORES EN ALTA	VARIACIÓN MENSUAL		VARIACIÓN ANUAL	
		ABSOLUTA	RELATIVA (%)	ABSOLUTA	RELATIVA (%)

**RÉGIMEN GENERAL**  
**AFILIACIÓN POR SECTORES DE ACTIVIDAD**

SECTOR ACTIVIDAD	ENERO 2022	Variación mensual		Variación anual	
		Absoluta	%	Absoluta	%
Agricultura, Ganadería, Caza, Silvicultura y Pesca	73.012	-1.681	-2,25 %	1.940	2,73 %
Industrias Extractivas	18.937	-92	-0,48 %	585	3,19 %
Industria Manufacturera	1.865.008	-8.959	-0,48 %	54.672	3,02 %
Suministro de Energía Eléctrica, Gas, Vapor y Aire Acondicionado	34.422	-149	-0,43 %	410	1,21 %
Suministro de Agua, Actividades de Saneamiento, Gestión de Residuos y Descontaminación	149.259	-2.334	-1,54 %	5.558	3,87 %
Construcción	890.563	-8.877	-0,99 %	54.119	6,47 %
Comercio; Reparación de Vehículos de Motor y Motocicletas	2.466.079	-34.135	-1,37 %	92.414	3,89 %
Transporte y Almacenamiento	751.042	-5.408	-0,71 %	35.931	5,02 %
Hostelería	1.142.873	-54.187	-4,53 %	163.354	16,68 %
Información y Comunicaciones	561.534	1.679	0,30 %	46.814	9,10 %
Actividades Financieras y de Seguros	308.444	-4.335	-1,39 %	-10.736	-3,36 %
Actividades Inmobiliarias	99.024	-104	-0,11 %	5.467	5,84 %
Actividades Profesionales Científicas y Técnicas	813.580	-2.526	-0,31 %	54.446	7,17 %
Actividades Administrativas y Servicios Auxiliares	1.363.359	-25.803	-1,86 %	69.254	5,35 %
Administración Pública y Defensa; Seguridad Social Obligatoria	1.179.220	-6.903	-0,58 %	35.884	3,14 %
Educación	1.042.949	863	0,08 %	49.599	4,99 %
Actividades Sanitarias y Servicios Sociales	1.749.687	-1.674	-0,10 %	61.522	3,64 %
Actividades Artísticas, Recreativas y de Entretenimiento	262.570	-6.876	-2,55 %	35.664	15,72 %
Otros Servicios	314.981	-6.005	-1,87 %	15.974	5,34 %
Actividades de los Hogares como Empleadores de Personal Doméstico y Productores de Bienes y Servicios para uso Propio	40.082	-200	-0,50 %	-765	-1,87 %
Actividades de Organizaciones y Organismo Extraterritoriales	3.123	-138	-4,22 %	-153	-4,66 %
<b>TOTAL (sin S.E. Agrario ni S.E. Hogar)</b>	<b>15.129.749</b>	<b>-167.846</b>	<b>-1,10 %</b>	<b>771.955</b>	<b>5,38 %</b>
S.E. AGRARIO	746.872	-9.435	-1,25 %	-27.684	-3,57 %
S.E. HOGAR	378.805	-2.680	-0,70 %	-2.277	-0,60 %
<b>TOTAL RÉGIMEN GENERAL</b>	<b>16.255.425</b>	<b>-179.962</b>	<b>-1,09 %</b>	<b>741.994</b>	<b>4,78 %</b>

**EVOLUCIÓN DE LA AFILIACIÓN MEDIA**  
**RÉGIMEN ESPECIAL DE TRABAJADORES AUTÓNOMOS**

SERIE HISTÓRICA DE LOS MESES DE ENERO	TRABAJADORES EN ALTA	VARIACIÓN MENSUAL		VARIACION ANUAL	
		ABSOLUTA	RELATIVA (%)	ABSOLUTA	RELATIVA (%)

**RÉGIMEN ESPECIAL DE TRABAJADORES AUTÓNOMOS**  
**AFILIACIÓN POR SECTORES DE ACTIVIDAD**

SECTOR ACTIVIDAD	ENERO 2022	Variación intermensual		Variación interanual	
		Absoluta	%	Absoluta	%
Agricultura, Ganadería, Caza, Silvicultura y Pesca	263.077	-631	-0,24 %	-1.938	-0,73 %
Industrias Extractivas	1.727	-18	-1,05 %	56	3,38 %
Industria Manufacturera	208.890	-1.024	-0,49 %	-678	-0,32 %
Suministro de Energía Eléctrica, Gas, Vapor y Aire Acondicionado	1.739	8	0,49 %	55	3,26 %
Suministro de Agua, Actividades de Saneamiento, Gestión de Residuos y Descontaminación	2.453	-6	-0,26 %	25	1,04 %
Construcción	397.299	-1.711	-0,43 %	8.552	2,20 %
Comercio; Reparación de Vehículos de Motor y Motocicletas	767.825	-5.195	-0,67 %	2.186	0,29 %
Transporte y Almacenamiento	210.551	-431	-0,20 %	-1.635	-0,77 %
Hostelería	317.538	-2.475	-0,77 %	3.237	1,03 %
Información y Comunicaciones	72.865	-450	-0,61 %	4.918	7,24 %
Actividades Financieras y de Seguros	60.027	-218	-0,36 %	419	0,70 %
Actividades Inmobiliarias	51.713	-18	-0,03 %	2.715	5,54 %
Actividades Profesionales Científicas y Técnicas	307.811	-1.483	-0,48 %	13.542	4,60 %
Actividades Administrativas y Servicios Auxiliares	133.733	-422	-0,31 %	2.636	2,01 %
Administración Pública y Defensa; Seguridad Social Obligatoria	1.204	8	0,64 %	41	3,51 %
Educación	97.035	-392	-0,40 %	4.091	4,40 %
Actividades Sanitarias y Servicios Sociales	126.659	19	0,01 %	7.010	5,86 %
Actividades Artísticas, Recreativas y de Entretenimiento	75.054	-817	-1,08 %	4.904	6,99 %
Otros Servicios	214.442	-905	-0,42 %	5.335	2,55 %
Actividades de los Hogares como Empleadores de Personal Doméstico y Productores de Bienes y Servicios para uso Propio	344	3	1,01 %	5	1,39 %
Actividades de Organizaciones y Organismo Extraterritoriales	250	-3	-1,25 %	17	7,15 %
<b>TOTAL</b>	<b>3.312.234</b>	<b>-16.164</b>	<b>-0,49 %</b>	<b>55.494</b>	<b>1,70 %</b>

**EVOLUCIÓN DE LA AFILIACIÓN MEDIA  
RÉGIMEN ESPECIAL DE TRABAJADORES DEL MAR**

SERIE HISTÓRICA DE LOS MESES DE ENERO	TRABAJADORES EN ALTA	VARIACIÓN MENSUAL		VARIACION ANUAL	
		ABSOLUTA	RELATIVA (%)	ABSOLUTA	RELATIVA (%)

**EVOLUCIÓN DE LA AFILIACIÓN MEDIA  
RÉGIMEN ESPECIAL DE LA MINERÍA DEL CARBÓN**

SERIE HISTÓRICA DE LOS MESES DE ENERO	TRABAJADORES EN ALTA	VARIACIÓN MENSUAL		VARIACION ANUAL	
		ABSOLUTA	RELATIVA (%)	ABSOLUTA	RELATIVA (%)



**AFILIACIÓN POR PROVINCIAS Y CC AA. ENERO 2022**

PROVINCIA CC AA	GENERAL (1)	AUTÓNOMOS	MAR	CARBÓN	TOTAL SISTEMA
Almería	252.598	61.428	827	0	314.854
Cádiz	310.733	64.331	4.178	0	379.243
Córdoba	252.817	54.009	0	0	306.825
Granada	280.080	67.348	184	0	347.612
Huelva	181.639	28.808	1.790	0	212.236
Jaén	220.805	42.194	0	0	262.999
Málaga	504.611	126.399	1.031	0	632.041
Sevilla	649.721	116.301	377	0	766.399
<b>ANDALUCÍA</b>	<b>2.653.005</b>	<b>560.817</b>	<b>8.387</b>	<b>0</b>	<b>3.222.209</b>
Huesca	79.459	21.700	0	0	101.158
Teruel	42.306	12.960	0	16	55.283
Zaragoza	359.577	65.438	0	8	425.023
<b>ARAGÓN</b>	<b>481.342</b>	<b>100.098</b>	<b>0</b>	<b>24</b>	<b>581.464</b>
<b>ASTURIAS</b>	<b>292.052</b>	<b>72.071</b>	<b>1.519</b>	<b>950</b>	<b>366.593</b>
<b>ISLAS BALEARES</b>	<b>339.722</b>	<b>92.566</b>	<b>1.705</b>	<b>0</b>	<b>433.993</b>
Las Palmas	361.246	67.442	3.740	0	432.427
S.C.Tenerife	320.458	66.635	2.459	0	389.552
<b>CANARIAS</b>	<b>681.704</b>	<b>134.076</b>	<b>6.199</b>	<b>0</b>	<b>821.980</b>
<b>CANTABRIA</b>	<b>176.961</b>	<b>41.328</b>	<b>865</b>	<b>0</b>	<b>219.154</b>
Ávila	39.571	14.085	0	0	53.656
Burgos	119.764	27.024	0	0	146.788
León	123.776	35.961	0	24	159.760
Palencia	49.895	12.824	0	0	62.719
Salamanca	95.803	25.833	0	0	121.636
Segovia	47.785	14.181	0	0	61.966
Soria	31.476	7.743	0	0	39.219
Valladolid	182.783	35.470	0	0	218.254
Zamora	41.739	16.313	0	0	58.051
<b>CASTILLA-LEÓN</b>	<b>732.592</b>	<b>189.435</b>	<b>0</b>	<b>24</b>	<b>922.051</b>
Albacete	115.664	30.330	0	0	145.994
Ciudad Real	137.489	35.803	0	0	173.292
Cuenca	60.622	18.481	0	0	79.103
Guadalajara	82.202	15.382	0	0	97.585
Toledo	194.470	50.120	0	0	244.589
<b>CAST.-LA MANCHA</b>	<b>590.447</b>	<b>150.116</b>	<b>0</b>	<b>0</b>	<b>740.563</b>
Barcelona	2.249.854	402.761	3.133	0	2.655.748
Gerona	260.673	61.042	854	0	322.570
Lérida	156.066	38.065	0	0	194.131
Tarragona	253.793	54.611	1.662	0	310.065
<b>CATALUÑA</b>	<b>2.920.387</b>	<b>556.478</b>	<b>5.649</b>	<b>0</b>	<b>3.482.514</b>
Alicante	533.047	136.636	2.140	0	671.822
Castellón	206.427	41.177	1.072	0	248.677
Valencia	886.490	181.005	3.437	0	1.070.932
<b>C. VALENCIANA</b>	<b>1.625.964</b>	<b>358.818</b>	<b>6.650</b>	<b>0</b>	<b>1.991.431</b>
Badajoz	203.778	49.392	0	0	253.170
Cáceres	113.136	31.206	0	0	144.342
<b>EXTREMADURA</b>	<b>316.914</b>	<b>80.598</b>	<b>0</b>	<b>0</b>	<b>397.512</b>
Coruña	349.493	84.690	5.306	0	439.489
Lugo	87.585	32.565	1.457	0	121.608
Orense	79.184	23.133	0	0	102.317
Pontevedra	278.557	67.595	12.389	0	358.540
<b>GALICIA</b>	<b>794.818</b>	<b>207.983</b>	<b>19.152</b>	<b>0</b>	<b>1.021.954</b>
<b>C. DE MADRID</b>	<b>2.947.047</b>	<b>415.696</b>	<b>3.640</b>	<b>0</b>	<b>3.366.383</b>
<b>R. DE MURCIA</b>	<b>510.352</b>	<b>103.179</b>	<b>1.140</b>	<b>0</b>	<b>614.671</b>
<b>NAVARRA</b>	<b>245.956</b>	<b>47.228</b>	<b>0</b>	<b>0</b>	<b>293.185</b>
Álava	139.423	20.255	0	0	159.677
Guipuzcoa	259.078	65.355	678	0	325.112
Vizcaya	402.858	83.285	2.654	0	488.797
<b>PAÍS VASCO</b>	<b>801.359</b>	<b>168.895</b>	<b>3.332</b>	<b>0</b>	<b>973.586</b>
<b>LA RIOJA</b>	<b>106.524</b>	<b>25.062</b>	<b>0</b>	<b>0</b>	<b>131.586</b>
CEUTA	18.744	3.345	177	0	22.266
MELILLA	19.535	4.445	89	0	24.069
<b>TOTAL</b>	<b>16.255.425</b>	<b>3.312.234</b>	<b>58.503</b>	<b>999</b>	<b>19.627.161</b>

(1) El desglose figura en la siguiente página

**AFILIACIÓN POR PROVINCIAS Y CC AA RÉGIMEN GENERAL. ENERO 2022**

<b>PROVINCIA CC AA</b>	<b>GENERAL</b>	<b>S.E. AGRARIO</b>	<b>S.E.HOGAR</b>	<b>TOTAL RÉGIMEN GENERAL</b>
Almería	193.498	56.598	2.503	252.598
Cádiz	281.804	24.961	3.969	310.733
Córdoba	186.677	62.735	3.405	252.817
Granada	224.645	50.333	5.102	280.080
Huelva	119.977	60.348	1.314	181.639
Jaén	135.096	83.705	2.004	220.805
Málaga	463.095	30.406	11.111	504.611
Sevilla	556.588	80.725	12.409	649.721
<b>ANDALUCÍA</b>	<b>2.161.378</b>	<b>449.811</b>	<b>41.816</b>	<b>2.653.005</b>
Huesca	74.479	3.609	1.371	79.459
Teruel	40.650	976	680	42.306
Zaragoza	345.093	5.761	8.723	359.577
<b>ARAGÓN</b>	<b>460.221</b>	<b>10.346</b>	<b>10.775</b>	<b>481.342</b>
<b>ASTURIAS</b>	<b>283.138</b>	<b>1.028</b>	<b>7.886</b>	<b>292.052</b>
<b>ISLAS BALEARES</b>	<b>327.525</b>	<b>2.406</b>	<b>9.791</b>	<b>339.722</b>
Las Palmas	349.550	6.092	5.604	361.246
S.C.Tenerife	308.782	7.346	4.331	320.458
<b>CANARIAS</b>	<b>658.331</b>	<b>13.438</b>	<b>9.935</b>	<b>681.704</b>
<b>CANTABRIA</b>	<b>171.560</b>	<b>628</b>	<b>4.774</b>	<b>176.961</b>
Ávila	37.540	1.056	975	39.571
Burgos	116.137	1.135	2.493	119.764
León	119.667	1.187	2.921	123.776
Palencia	48.162	880	854	49.895
Salamanca	91.567	1.775	2.460	95.803
Segovia	45.252	1.291	1.242	47.785
Soria	30.206	593	676	31.476
Valladolid	175.882	2.968	3.933	182.783
Zamora	39.639	1.318	782	41.739
<b>CASTILLA-LEÓN</b>	<b>704.053</b>	<b>12.204</b>	<b>16.335</b>	<b>732.592</b>
Albacete	103.632	9.864	2.169	115.664
Ciudad Real	123.169	11.470	2.850	137.489
Cuenca	53.839	5.644	1.139	60.622
Guadalajara	80.074	647	1.481	82.202
Toledo	183.957	7.349	3.164	194.470
<b>CAST.-LA MANCHA</b>	<b>544.670</b>	<b>34.974</b>	<b>10.803</b>	<b>590.447</b>
Barcelona	2.198.587	4.965	46.302	2.249.854
Gerona	252.881	3.070	4.723	260.673
Lérida	147.486	6.586	1.994	156.066
Tarragona	244.598	5.668	3.527	253.793
<b>CATALUÑA</b>	<b>2.843.552</b>	<b>20.289</b>	<b>56.546</b>	<b>2.920.387</b>
Alicante	508.867	15.398	8.782	533.047
Castellón	193.398	9.455	3.574	206.427
Valencia	839.441	29.135	17.915	886.490
<b>C. VALENCIANA</b>	<b>1.541.706</b>	<b>53.987</b>	<b>30.271</b>	<b>1.625.964</b>
Badajoz	165.470	35.790	2.518	203.778
Cáceres	94.042	17.301	1.793	113.136
<b>EXTREMADURA</b>	<b>259.512</b>	<b>53.091</b>	<b>4.311</b>	<b>316.914</b>
Coruña	336.664	2.032	10.797	349.493
Lugo	82.803	1.749	3.033	87.585
Orense	75.932	424	2.827	79.184
Pontevedra	268.975	1.453	8.129	278.557
<b>GALICIA</b>	<b>764.374</b>	<b>5.658</b>	<b>24.786</b>	<b>794.818</b>
<b>C. DE MADRID</b>	<b>2.842.755</b>	<b>2.049</b>	<b>102.243</b>	<b>2.947.047</b>
<b>R. DE MURCIA</b>	<b>424.294</b>	<b>75.794</b>	<b>10.264</b>	<b>510.352</b>
<b>NAVARRA</b>	<b>233.860</b>	<b>5.226</b>	<b>6.871</b>	<b>245.956</b>
Álava	135.785	774	2.864	139.423
Guipuzcoa	248.993	546	9.539	259.078
Vizcaya	386.556	875	15.427	402.858
<b>PAÍS VASCO</b>	<b>771.334</b>	<b>2.195</b>	<b>27.831</b>	<b>801.359</b>
<b>LA RIOJA</b>	<b>100.222</b>	<b>3.742</b>	<b>2.559</b>	<b>106.524</b>
CEUTA	18.248	2	494	18.744
MELILLA	19.015	3	517	19.535
<b>TOTAL</b>	<b>15.129.749</b>	<b>746.872</b>	<b>378.805</b>	<b>16.255.425</b>

**AFILIACIÓN POR PROVINCIAS Y CC AA. ENERO 2022**

**VARIACIÓN MENSUAL Y ANUAL**

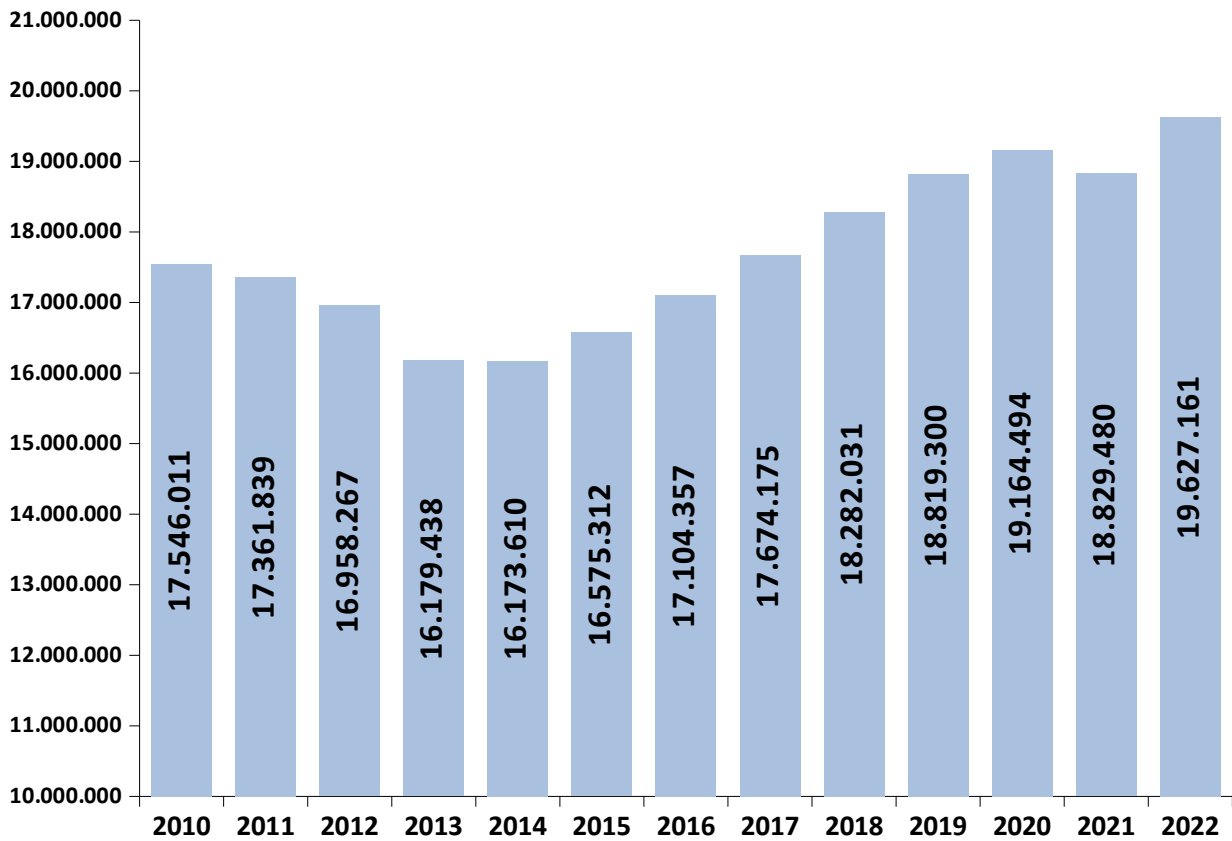
PROVINCIA CC AA	ENERO 2022	Variación mensual		Variación anual	
		Absoluta	Relativa	Absoluta	Relativa
Almería	314.854	-1.281	-0,41 %	10.896	3,58 %
Cádiz	379.243	-5.212	-1,36 %	17.532	4,85 %
Córdoba	306.825	-4.371	-1,40 %	6.430	2,14 %
Granada	347.612	-2.638	-0,75 %	15.123	4,55 %
Huelva	212.236	4.162	2,00 %	7.552	3,69 %
Jaén	262.999	-3.572	-1,34 %	-4.638	-1,73 %
Málaga	632.041	-9.423	-1,47 %	38.362	6,46 %
Sevilla	766.399	-9.405	-1,21 %	31.847	4,34 %
<b>ANDALUCÍA</b>	<b>3.222.209</b>	<b>-31.741</b>	<b>-0,98 %</b>	<b>123.103</b>	<b>3,97 %</b>
Huesca	101.158	-498	-0,49 %	6.041	6,35 %
Teruel	55.283	-641	-1,15 %	2.273	4,29 %
Zaragoza	425.023	-2.257	-0,53 %	12.495	3,03 %
<b>ARAGÓN</b>	<b>581.464</b>	<b>-3.397</b>	<b>-0,58 %</b>	<b>20.809</b>	<b>3,71 %</b>
<b>ASTURIAS</b>	<b>366.593</b>	<b>-3.606</b>	<b>-0,97 %</b>	<b>10.568</b>	<b>2,97 %</b>
<b>ISLAS BALEARES</b>	<b>433.993</b>	<b>-6.616</b>	<b>-1,50 %</b>	<b>21.878</b>	<b>5,31 %</b>
Las Palmas	432.427	-5.770	-1,32 %	26.380	6,50 %
S.C.Tenerife	389.552	-4.169	-1,06 %	26.265	7,23 %
<b>CANARIAS</b>	<b>821.980</b>	<b>-9.939</b>	<b>-1,19 %</b>	<b>52.644</b>	<b>6,84 %</b>
<b>CANTABRIA</b>	<b>219.154</b>	<b>-2.483</b>	<b>-1,12 %</b>	<b>6.385</b>	<b>3,00 %</b>
Ávila	53.656	-905	-1,66 %	1.676	3,22 %
Burgos	146.788	-1.245	-0,84 %	4.435	3,12 %
León	159.760	-1.596	-0,99 %	4.885	3,15 %
Palencia	62.719	-543	-0,86 %	600	0,97 %
Salamanca	121.636	-1.204	-0,98 %	4.261	3,63 %
Segovia	61.966	-1.030	-1,63 %	2.308	3,87 %
Soria	39.219	-545	-1,37 %	790	2,06 %
Valladolid	218.254	-2.094	-0,95 %	5.322	2,50 %
Zamora	58.051	-1.049	-1,78 %	1.864	3,32 %
<b>CASTILLA-LEÓN</b>	<b>922.051</b>	<b>-10.212</b>	<b>-1,10 %</b>	<b>26.141</b>	<b>2,92 %</b>
Albacete	145.994	-1.963	-1,33 %	7.558	5,46 %
Ciudad Real	173.292	-2.610	-1,48 %	6.393	3,83 %
Cuenca	79.103	-790	-0,99 %	3.511	4,64 %
Guadalajara	97.585	-658	-0,67 %	5.279	5,72 %
Toledo	244.589	-2.423	-0,98 %	12.609	5,44 %
<b>CAST.-LA MANCHA</b>	<b>740.563</b>	<b>-8.444</b>	<b>-1,13 %</b>	<b>35.349</b>	<b>5,01 %</b>
Barcelona	2.655.748	-24.004	-0,90 %	99.285	3,88 %
Gerona	322.570	-4.636	-1,42 %	15.242	4,96 %
Lérida	194.131	-1.820	-0,93 %	9.023	4,87 %
Tarragona	310.065	-6.157	-1,95 %	12.072	4,05 %
<b>CATALUÑA</b>	<b>3.482.514</b>	<b>-36.617</b>	<b>-1,04 %</b>	<b>135.623</b>	<b>4,05 %</b>
Alicante	671.822	-11.518	-1,69 %	35.791	5,63 %
Castellón	248.677	-4.262	-1,68 %	8.201	3,41 %
Valencia	1.070.932	-12.844	-1,19 %	47.772	4,67 %
<b>C. VALENCIANA</b>	<b>1.991.431</b>	<b>-28.624</b>	<b>-1,42 %</b>	<b>91.763</b>	<b>4,83 %</b>
Badajoz	253.170	-3.522	-1,37 %	8.800	3,60 %
Cáceres	144.342	-2.637	-1,79 %	3.283	2,33 %
<b>EXTREMADURA</b>	<b>397.512</b>	<b>-6.159</b>	<b>-1,53 %</b>	<b>12.082</b>	<b>3,13 %</b>
Coruña	439.489	-4.867	-1,10 %	14.519	3,42 %
Lugo	121.608	-1.101	-0,90 %	2.846	2,40 %
Orense	102.317	-875	-0,85 %	2.256	2,25 %
Pontevedra	358.540	-3.988	-1,10 %	9.995	2,87 %
<b>GALICIA</b>	<b>1.021.954</b>	<b>-10.831</b>	<b>-1,05 %</b>	<b>29.616</b>	<b>2,98 %</b>
<b>C. DE MADRID</b>	<b>3.366.383</b>	<b>-24.997</b>	<b>-0,74 %</b>	<b>168.032</b>	<b>5,25 %</b>
<b>R. DE MURCIA</b>	<b>614.671</b>	<b>-4.986</b>	<b>-0,80 %</b>	<b>26.987</b>	<b>4,59 %</b>
<b>NAVARRA</b>	<b>293.185</b>	<b>-2.480</b>	<b>-0,84 %</b>	<b>8.762</b>	<b>3,08 %</b>
Álava	159.677	-950	-0,59 %	4.759	3,07 %
Guipuzcoa	325.112	-2.474	-0,76 %	7.216	2,27 %
Vizcaya	488.797	-3.011	-0,61 %	10.728	2,24 %
<b>PAÍS VASCO</b>	<b>973.586</b>	<b>-6.436</b>	<b>-0,66 %</b>	<b>22.703</b>	<b>2,39 %</b>
<b>LA RIOJA</b>	<b>131.586</b>	<b>-976</b>	<b>-0,74 %</b>	<b>4.244</b>	<b>3,33 %</b>
CEUTA	22.266	339	1,54 %	466	2,14 %
MELILLA	24.069	455	1,93 %	525	2,23 %
<b>TOTAL</b>	<b>19.627.161</b>	<b>-197.750</b>	<b>-1,00 %</b>	<b>797.681</b>	<b>4,24 %</b>

## ADOS ÚLTIMO DÍA DEL MES

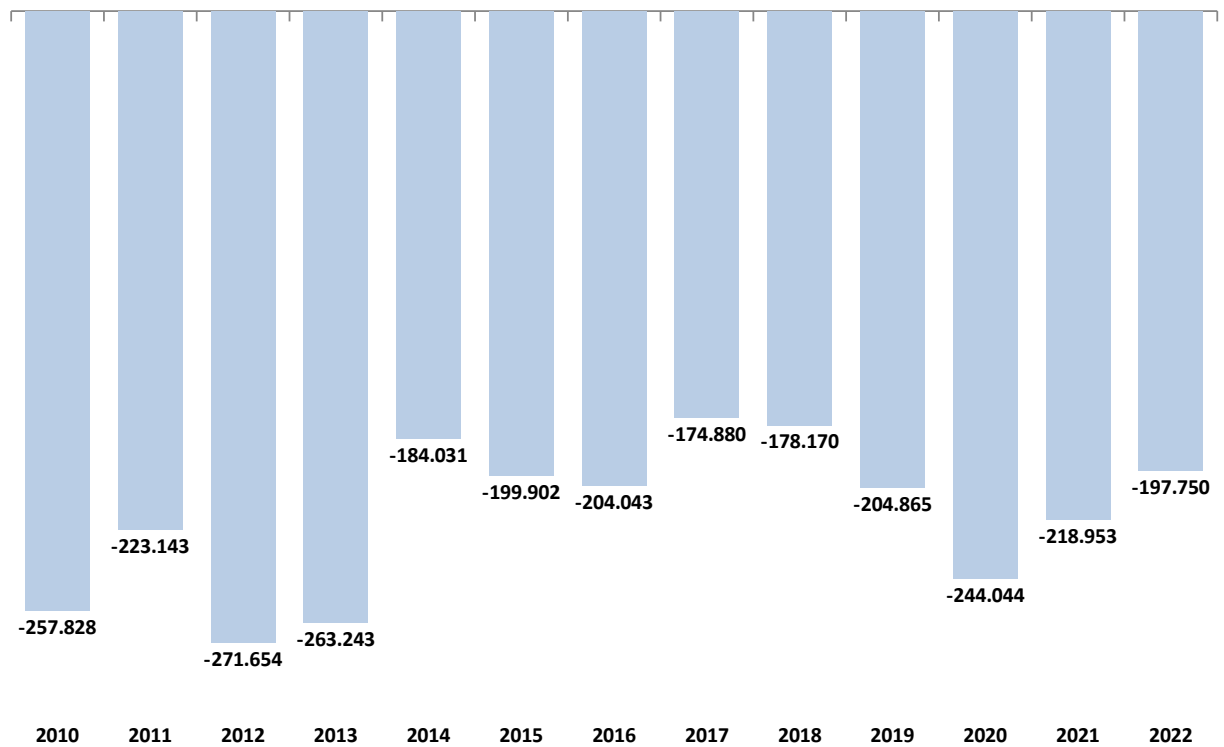
CC.AA/ PROVINCIA	ene-20
<b>ANDALUCÍA</b>	<b>3.104.360</b>
Almería	300.343
Cádiz	367.249
Córdoba	297.575
Granada	336.520
Huelva	211.446
Jaén	243.702
Málaga	609.299
Sevilla	738.226
<b>ARAGÓN</b>	<b>569.358</b>
Huesca	97.759
Teruel	53.975
Zaragoza	417.624
<b>ASTURIAS</b>	<b>360.958</b>
<b>ISLAS BALEARES</b>	<b>428.679</b>
<b>ISLAS CANARIAS</b>	<b>809.479</b>
Las Palmas	427.599
Santa Cruz Tenerife	381.880
<b>CANTABRIA</b>	<b>214.338</b>
<b>CASTILLA-LA MANCHA</b>	<b>697.935</b>
Albacete	138.765
Ciudad Real	164.704
Cuenca	75.752
Guadalajara	90.330
Toledo	228.384
<b>CASTILLA Y LEÓN</b>	<b>906.146</b>
Ávila	52.505
Burgos	145.467
León	155.974
Palencia	62.699
Salamanca	118.797
Segovia	59.700
Soria	38.399
Valladolid	216.622
Zamora	55.983
<b>CATALUÑA</b>	<b>3.402.048</b>
Barcelona	2.605.315
Gerona	312.481
Lérida	186.812
Tarragona	297.440
<b>COMUNIDAD VALENCIANA</b>	<b>1.903.511</b>
Alicante	649.918
Castellón	235.254
Valencia	1.018.339
<b>EXTREMADURA</b>	<b>384.152</b>
Cáceres	140.047
Badajóz	244.105
<b>GALICIA</b>	<b>1.003.591</b>
Coruña	430.712
Lugo	120.507
Orense	101.492
Pontevedra	350.880
<b>COMUNIDAD DE MADRID</b>	<b>3.249.267</b>
<b>REGION DE MURCIA</b>	<b>583.580</b>
<b>NAVARRA</b>	<b>284.908</b>
<b>PAIS VASCO</b>	<b>963.293</b>
Álava	158.755

## EVOLUCIÓN DE LA AFILIACIÓN

### MEDIAS MENSUALES MES DE ENERO

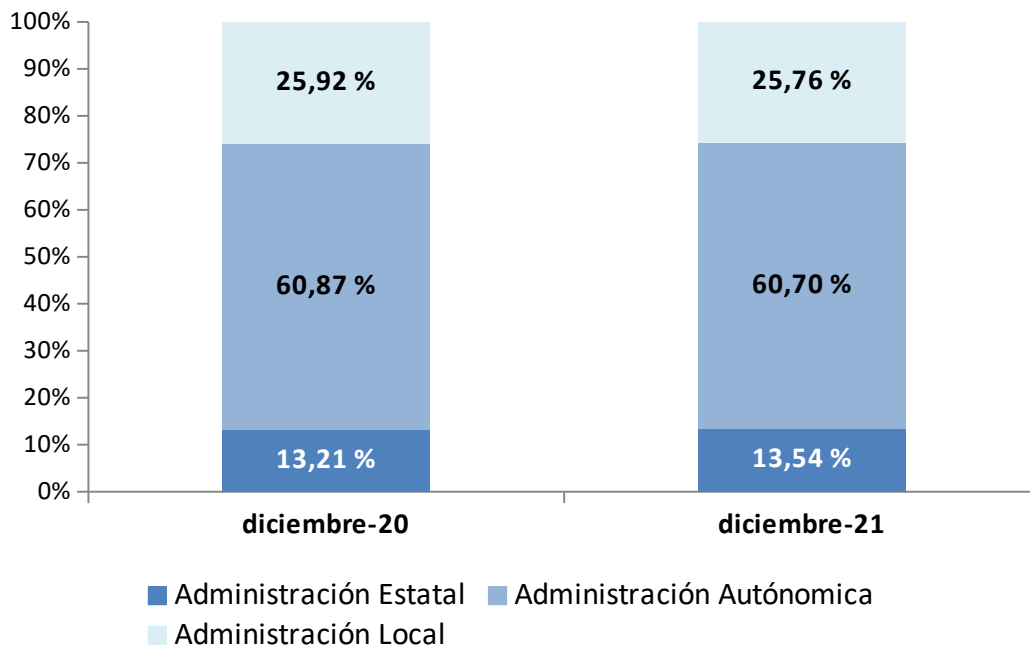


### VARIACIÓN MENSUAL EN EL MES DE ENERO



## Número medio de afiliados en alta en Inventarios de Entes de Administraciones Públicas por ámbito territorial.

	diciembre-20	diciembre-21	Diferencia	
			Absoluta	en %
Administración Estatal	363.792	380.923	17.131	4,71
Administración Autónoma	1.676.204	1.707.217	31.013	1,85
Administración Local	713.856	724.502	10.646	1,49
<b>Total Administración</b>	<b>2.753.852</b>	<b>2.812.642</b>	<b>58.791</b>	<b>2,13</b>



**EMPRESAS Y TRABAJADORES EN SITUACIÓN DE ERTE ENERO 2022**

CC.AA/ PROVINCIA	ERTES NO COVID						TOTAL ERTES COVID 19						TOTAL ERTES COVID + NO COVID							
	CCC		TRABAJADORES EN ERTE		TRABAJADORES POR GÉNERO (Último día mes)		CCC		TRABAJADORES EN ERTE		TRABAJADORES POR GÉNERO (Último día mes)		CCC		TRABAJADORES EN ERTE		TRABAJADORES POR GÉNERO (Último día mes)		TRABAJADORES POR TIPO DE SUSPENSIÓN (Último día mes)	
	TOTALES (Último día mes)	MEDIOS ENERO	TOTALES (Último día mes)	MEDIOS ENERO	HOMBRES	MUJERES	TOTALES (Último día mes)	MEDIOS ENERO	TOTALES (Último día mes)	MEDIOS ENERO	HOMBRES	MUJERES	TOTALES (Último día mes)	MEDIOS ENERO	TOTALES (Último día mes)	MEDIOS ENERO	HOMBRES	MUJERES	S. PARCIAL	S. TOTAL
<b>ANDALUCÍA</b>	<b>328</b>	<b>330</b>	<b>1.511</b>	<b>1.534</b>	<b>914</b>	<b>597</b>	<b>4.112</b>	<b>4.136</b>	<b>14.100</b>	<b>14.124</b>	<b>6.485</b>	<b>7.615</b>	<b>4.440</b>	<b>4.467</b>	<b>15.611</b>	<b>15.658</b>	<b>7.399</b>	<b>8.212</b>	<b>7.315</b>	<b>8.296</b>
4 Almería	22	21	94	82	70	24	234	237	822	831	382	440	256	258	916	913	452	464	376	540
11 Cádiz	41	40	163	170	100	63	562	563	1.952	1.969	916	1.036	603	603	2.115	2.139	1.016	1.099	1.013	1.102
14 Córdoba	28	28	98	101	44	54	365	367	1.052	1.056	509	543	393	395	1.150	1.157	553	597	638	512
18 Granada	37	37	146	147	86	60	384	387	1.249	1.257	601	648	421	425	1.395	1.405	687	708	706	689
21 Huelva	12	13	44	49	30	14	135	138	332	341	158	174	147	151	376	389	188	188	180	196
23 Jaén	40	41	296	327	147	149	189	188	639	640	364	275	229	230	935	967	511	424	418	517
29 Málaga	85	87	350	360	211	139	1.221	1.227	4.736	4.710	2.118	2.618	1.306	1.314	5.086	5.070	2.329	2.757	2.051	3.035
41 Sevilla	63	63	320	298	226	94	1.022	1.028	3.318	3.320	1.437	1.881	1.085	1.091	3.638	3.618	1.663	1.975	1.933	1.705
<b>ARAGÓN</b>	<b>128</b>	<b>125</b>	<b>382</b>	<b>376</b>	<b>217</b>	<b>165</b>	<b>386</b>	<b>386</b>	<b>1.192</b>	<b>1.186</b>	<b>396</b>	<b>796</b>	<b>514</b>	<b>511</b>	<b>1.574</b>	<b>1.562</b>	<b>613</b>	<b>961</b>	<b>795</b>	<b>779</b>
22 Huesca	11	11	23	23	7	16	54	54	103	103	23	80	65	65	126	126	30	96	82	44
44 Teruel	11	11	26	26	17	9	49	49	147	147	51	96	60	60	173	173	68	105	105	68
50 Zaragoza	106	103	333	327	193	140	283	282	942	936	322	620	389	385	1.275	1.262	515	760	608	667
<b>ASTURIAS</b>	<b>118</b>	<b>119</b>	<b>672</b>	<b>686</b>	<b>480</b>	<b>192</b>	<b>636</b>	<b>661</b>	<b>1.781</b>	<b>1.838</b>	<b>733</b>	<b>1.048</b>	<b>754</b>	<b>780</b>	<b>2.453</b>	<b>2.525</b>	<b>1.213</b>	<b>1.240</b>	<b>1.043</b>	<b>1.410</b>
33 Asturias	118	119	672	686	480	192	636	661	1.781	1.838	733	1.048	754	780	2.453	2.525	1.213	1.240	1.043	1.410
<b>ISLAS BALEARES</b>	<b>72</b>	<b>72</b>	<b>222</b>	<b>223</b>	<b>103</b>	<b>119</b>	<b>1.418</b>	<b>1.426</b>	<b>5.617</b>	<b>5.666</b>	<b>2.575</b>	<b>3.042</b>	<b>1.490</b>	<b>1.498</b>	<b>5.839</b>	<b>5.890</b>	<b>2.678</b>	<b>3.161</b>	<b>3.335</b>	<b>2.504</b>
7 Islas Baleares	72	72	222	223	103	119	1.418	1.426	5.617	5.666	2.575	3.042	1.490	1.498	5.839	5.890	2.678	3.161	3.335	2.504
<b>CANARIAS</b>	<b>88</b>	<b>90</b>	<b>588</b>	<b>638</b>	<b>328</b>	<b>260</b>	<b>2.911</b>	<b>2.927</b>	<b>12.392</b>	<b>12.400</b>	<b>6.212</b>	<b>6.180</b>	<b>2.999</b>	<b>3.018</b>	<b>12.980</b>	<b>13.038</b>	<b>6.540</b>	<b>6.440</b>	<b>5.176</b>	<b>7.804</b>
35 Las Palmas	55	56	427	466	240	187	1.708	1.717	6.821	6.751	3.470	3.351	1.763	1.773	7.248	7.216	3.710	3.538	2.624	4.624
38 Santa Cruz Tenerife	33	34	161	172	88	73	1.203	1.210	5.571	5.649	2.742	2.829	427	429	1.167	1.183	526	641	549	618
<b>CANTABRIA</b>	<b>56</b>	<b>55</b>	<b>145</b>	<b>147</b>	<b>99</b>	<b>46</b>	<b>371</b>	<b>374</b>	<b>1.022</b>	<b>1.036</b>	<b>427</b>	<b>595</b>	<b>427</b>	<b>429</b>	<b>1.167</b>	<b>1.183</b>	<b>526</b>	<b>641</b>	<b>549</b>	<b>618</b>
39 Cantabria	56	55	145	147	99	46	371	374	1.022	1.036	427	595	427	429	1.167	1.183	526	641	549	618
<b>CASTILLA-LA MANCHA</b>	<b>64</b>	<b>66</b>	<b>233</b>	<b>291</b>	<b>149</b>	<b>84</b>	<b>841</b>	<b>844</b>	<b>2.417</b>	<b>2.450</b>	<b>1.106</b>	<b>1.311</b>	<b>905</b>	<b>910</b>	<b>2.650</b>	<b>2.741</b>	<b>1.255</b>	<b>1.395</b>	<b>1.305</b>	<b>1.345</b>
2 Albacete	9	9	17	21	11	6	156	157	325	335	150	175	165	166	342	356	161	181	180	162
13 Ciudad Real	18	19	57	64	28	29	175	175	418	422	195	223	193	194	475	486	223	252	255	220
16 Cuenca	4	4	9	9	6	3	75	75	184	185	62	122	79	79	193	194	68	125	114	79
19 Guadalupe	8	8	22	30	10	12	76	76	363	363	208	155	84	84	385	394	218	167	263	122
45 Toledo	25	25	128	167	94	34	359	360	1.127	1.144	491	636	384	386	1.255	1.311	585	670	493	762
<b>CASTILLA Y LEÓN</b>	<b>148</b>	<b>150</b>	<b>424</b>	<b>479</b>	<b>239</b>	<b>185</b>	<b>1.649</b>	<b>1.654</b>	<b>4.115</b>	<b>4.155</b>	<b>1.634</b>	<b>2.481</b>	<b>1.797</b>	<b>1.804</b>	<b>4.539</b>	<b>4.634</b>	<b>1.873</b>	<b>2.666</b>	<b>2.347</b>	<b>2.192</b>
5 Ávila	6	6	22	22	19	3	74	74	181	193	78	103	80	80	203	215	97	106	82	121
9 Burgos	19	19	54	61	30	24	227	227	565	564	189	376	246	246	619	625	219	400	350	269
24 León	25	25	69	74	30	39	354	354	739	740	290	449	379	379	808	814	320	488	448	360
34 Palencia	22	22	74	93	57	17	119	119	271	281	124	147	141	141	345	374	181	164	130	215
37 Salamanca	15	15	24	25	13	11	305	307	944	953	402	542	320	322	968	978	415	553	544	424
40 Segovia	9	9	35	35	10	25	94	94	210	213	73	137	103	103	245	247	83	162	142	103
42 Soria	4	5	9	11	7	2	36	36	64	65	24	40	40	41	73	76	31	42	42	31
47 Valladolid	46	48	134	155	71	63	316	318	858	866	333	525	362	366	992	1.021	404	588	465	527
49 Zamora	2	2	3	3	2	1	124	125	283	281	121	162	126	127	286	284	123	163	144	142
<b>CATALUÑA</b>	<b>451</b>	<b>456</b>	<b>1.887</b>	<b>1.820</b>	<b>967</b>	<b>920</b>	<b>6.112</b>	<b>6.178</b>	<b>24.425</b>	<b>24.702</b>	<b>11.793</b>	<b>12.632</b>	<b>6.563</b>	<b>6.635</b>	<b>26.312</b>	<b>26.522</b>	<b>12.760</b>	<b>13.552</b>	<b>11.854</b>	<b>14.458</b>
8 Barcelona	364	370	1.639	1.564	845	794	4.862	4.911	20.942	21.094	10.273	10.669	5.226	5.281	22.581	22.658	11.118	11.463	10.164	12.417
17 Girona	42	42	134	133	74	60	549	555	1.765	1.831	824	941	591	597	1.899	1.963	898	1.001	801	1.098
25 Lleida	10	9	17	25	6	11	255	258	573	581	221	352	265	266	590	605	227	363	273	317
43 Tarragona	35	36	97	98	42	55	446	454	1.145	1.198	475	670	481	490	1.242	1.296	517	725	616	626
<b>COMUNIDAD VALENCIANA</b>	<b>307</b>	<b>312</b>	<b>1.332</b>	<b>1.327</b>	<b>766</b>	<b>566</b>	<b>1.755</b>	<b>1.764</b>	<b>6.441</b>	<b>6.342</b>	<b>2.922</b>	<b>3.519</b>	<b>2.062</b>	<b>2.076</b>	<b>7.773</b>	<b>7.669</b>	<b>3.688</b>	<b>4.085</b>	<b>3.189</b>	<b>4.584</b>
3 Alicante	122	124	536	554	283	213	883	888	3.586	3.467	1.641	1.945	1.005	1.012	4.122	4.021	1.964	2.158	1.545	2.577
12 Castellón	43	44	179	183	107	72	156	156	489	495	190	299	199	200	668	678	297	371	194	474
46 Valencia	142	144	617	590	336	281	716	720	2.366	2.379	1.091	1.275	858	864	2.983	2.969	1.427	1.556	1.450	1.533
<b>EXTREMADURA</b>	<b>66</b>	<b>66</b>	<b>212</b>	<b>216</b>	<b>127</b>	<b>85</b>	<b>446</b>	<b>447</b>	<b>1.153</b>	<b>1.166</b>	<b>549</b>	<b>604</b>	<b>512</b>	<b>513</b>	<b>1.365</b>	<b>1.382</b>	<b>676</b>	<b>689</b>	<b>726</b>	<b>639</b>
10 Cáceres	20	20	109	105	68	41	246	247	548	550	272	276	266	267	657	656	340	317	317	340
6 Badajoz	46	46	103	111	59	44	200	201	605	616	277	328	246	246	708	727	336	372	409	299
<b>GALICIA</b>	<b>163</b>	<b>165</b>	<b>866</b>	<b>907</b>	<b>628</b>	<b>238</b>	<b>1.717</b>	<b>1.740</b>	<b>4.358</b>	<b>4.423</b>	<b>1.730</b>	<b>2.628</b>	<b>1.880</b>	<b>1.906</b>	<b>5.224</b>	<b>5.330</b>	<b>2.358</b>	<b>2.866</b>	<b>2.646</b>	<b>2.578</b>
15 A Coruña	53	54	379	433	271	108	746	754	2.103	2.125	862	1.241	799	808	2.482	2.559	1.133	1.349	1.180	1.302
27 Lugo	7	7	29	29	18	11	179	179	310	313	114	196	186	186	339	342	132	207		

## EMPRESAS Y TRABAJADORES EN SITUACIÓN DE ERTE ENERO 2022

CNAE09 2 DÍGITOS	ERTES NO COVID					
	CCC		TRABAJADORES EN ERTE		TRABAJADORES POR GÉNERO (Último día mes)	
	TOTALES (Último día mes)	MEDIOS ENERO	TOTALES (Último día mes)	MEDIOS ENERO	HOMBRES	MUJERES
Agricultura, ganadería, caza y servicios relacionados con las mismas	18	18	40	40	32	8



## EVOLUCIÓN DIARIA DE TRABAJADORES EN ERTE

**NOTA:** Dado que se puede solicitar un ERTE de forma retroactiva, hay una cierta disparidad entre la fecha de notificación y la fecha en la que produce efectos (en alta).

FECHA	SERIE: Fecha de alta		FECHA	SERIE: Fecha de notificación	
	ERTES NO COVID	ERTES COVID 19		ERTES NO COVID	ERTES COVID 19
01/11/2021	19.795	115.704			
02/11/2021	38.582	117.507			
03/11/2021	32.010	116.545			
04/11/2021	31.182	116.274			
05/11/2021	36.586	116.496			
06/11/2021	29.295	114.796			
07/11/2021	25.739	114.697			
08/11/2021	38.850	115.233			
09/11/2021	29.058	114.332			
10/11/2021	28.061	113.968			
11/11/2021	30.365	113.767			
12/11/2021	42.661	114.237			
13/11/2021	26.348	112.241			
14/11/2021	23.486	111.972			
15/11/2021	34.713	112.410			
16/11/2021	25.935	111.444			
17/11/2021	24.718	111.181			
18/11/2021	25.742	110.941			
19/11/2021	34.178	111.464			
20/11/2021	20.823	109.616			
21/11/2021	20.303	109.713			
22/11/2021	33.919	110.055			
23/11/2021	24.503	109.317			
24/11/2021	23.034	108.836			
25/11/2021	24.125	108.700			
26/11/2021	34.834	109.591			
27/11/2021	21.644	108.018			
28/11/2021	22.356	108.211			
29/11/2021	34.766	108.968			
30/11/2021	29.134	108.563			
01/12/2021	22.559	110.272			
02/12/2021	24.265	110.298			
03/12/2021	26.718	110.287			
04/12/2021	20.790	108.087			
05/12/2021	16.253	107.912			
06/12/2021	15.339	107.800			
07/12/2021	32.667	109.388			
08/12/2021	15.460	107.809			
09/12/2021	24.853	108.464	09/12/2021	24.805	80.540
10/12/2021	25.182	108.348	10/12/2021	24.317	82.056
11/12/2021	16.097	107.308			
12/12/2021	14.964	107.206			

13/12/2021	22.038	107.988	13/12/2021	25.563	82.674
14/12/2021	16.332	107.285	14/12/2021	25.984	84.126
15/12/2021	16.338	106.920	15/12/2021	25.427	88.944
16/12/2021	17.426	106.710	16/12/2021	24.742	90.716
17/12/2021	25.366	108.040	17/12/2021	24.671	91.604
18/12/2021	20.902	106.374			
19/12/2021	21.000	106.312			
20/12/2021	29.219	107.866	20/12/2021	24.416	94.430
21/12/2021	30.269	108.024	21/12/2021	24.061	96.626
22/12/2021	32.950	107.786	22/12/2021	23.863	98.302
23/12/2021	37.139	107.786	23/12/2021	23.469	99.512
24/12/2021	17.136	106.126			
25/12/2021	15.129	106.198			
26/12/2021	15.647	106.203			
27/12/2021	20.573	107.211	27/12/2021	23.414	100.466
28/12/2021	20.508	107.375	28/12/2021	23.100	101.708
29/12/2021	20.179	107.346	29/12/2021	20.397	102.287
30/12/2021	18.250	107.271	30/12/2021	20.124	102.548
31/12/2021	13.455	106.320			
01/01/2022	11.968	105.267			
02/01/2022	11.975	105.228			
03/01/2022	12.276	105.469	03/01/2022	18.651	101.195
04/01/2022	12.208	105.487	04/01/2022	17.318	101.002
05/01/2022	12.331	105.390	05/01/2022	16.346	100.795
06/01/2022	11.799	105.412	07/01/2022	15.030	100.938
07/01/2022	12.194	105.426			
08/01/2022	11.876	105.445			
09/01/2022	11.877	105.432			
10/01/2022	12.212	106.016	10/01/2022	12.673	101.058
11/01/2022	12.111	106.024	11/01/2022	11.284	100.479
12/01/2022	12.023	105.968	12/01/2022	9.288	100.256
13/01/2022	12.045	106.011	13/01/2022	8.398	100.761
14/01/2022	12.453	106.013	14/01/2022	13.185	101.269
15/01/2022	11.968	105.940			
16/01/2022	11.944	105.900			
17/01/2022	11.891	105.924	17/01/2022	13.228	102.067
18/01/2022	11.792	105.894	18/01/2022	13.163	102.794
19/01/2022	11.835	105.888	19/01/2022	12.800	102.765
20/01/2022	11.997	105.905	20/01/2022	12.653	103.163
21/01/2022	12.322	106.000	21/01/2022	12.397	103.562
22/01/2022	11.760	105.802			
23/01/2022	11.759	105.783			
24/01/2022	11.863	105.724	24/01/2022	12.089	104.143
25/01/2022	11.703	105.740	25/01/2022	12.004	104.601
26/01/2022	11.653	105.701	26/01/2022	11.867	104.779
27/01/2022	11.767	105.641	27/01/2022	11.796	105.153
28/01/2022	11.906	105.528	28/01/2022	11.778	105.339
29/01/2022	11.751	105.381			
30/01/2022	11.751	105.389			
31/01/2022	11.822	105.252	31/01/2022	11.778	105.043

**FACIONES EXTRAORDINARIAS PARA AUTÓNOMOS**

**(LABORADORAS CON LA Solicitud DE LOS COLECTIVOS)**

**DE ENERO DE 2022**

Solicitudes presentadas
1.652
3.560
3.008
3.886
1.199
1.934
7.687
7.628
<b>30.554</b>
290
208
1.732
<b>2.230</b>
<b>2.173</b>
<b>4.282</b>
5.339
5.454
<b>10.793</b>
<b>1.023</b>
389
670
1.205
308
779
294
71
1.334
471
<b>5.521</b>
1.571
1.129
377
311
2.123
<b>5.511</b>
19.903
1.786
755
1.758
<b>24.202</b>
2.368
1.531
<b>3.899</b>
2.167
684
776
1.968
<b>5.595</b>
<b>18.770</b>
<b>4.665</b>
<b>743</b>
<b>490</b>
6.990
899
5.353

**CCC SECUNDARIOS A FIN DE MES EN EL RÉGIMEN GENERAL SEGÚN EL NÚMERO DE TRABAJADORES <sup>(1)</sup>**

<b>SERIE HISTÓRICA DE LOS MESES DE DICIEMBRE</b>	<b>1 TRABAJADOR</b>	<b>DE 2 A 5 TRAB.</b>	<b>DE 6 A 50 TRAB.</b>	<b>DE 51 A 100 TRAB.</b>	<b>DE 101 A 500 TRAB.</b>	<b>MAS DE 500 TRAB.</b>	<b>TOTAL</b>
--	---------------------	-----------------------	----------------------------	------------------------------	-------------------------------	-----------------------------	--------------

**CCC SECUNDARIOS A FIN DE MES EN EL RÉGIMEN DEL MAR SEGÚN EL NÚMERO DE TRABAJADORES**

<b>SERIE HISTÓRICA DE LOS MESES DE DICIEMBRE</b>	<b>1 TRABAJADOR</b>	<b>DE 2 A 5 TRAB.</b>	<b>DE 6 A 50 TRAB.</b>	<b>DE 51 A 100 TRAB.</b>	<b>DE 101 A 500 TRAB.</b>	<b>MAS DE 500 TRAB.</b>	<b>TOTAL</b>
--	---------------------	---------------------------	------------------------	------------------------------	-------------------------------	-----------------------------	--------------

**CCC SECUNDARIOS A FIN DE MES EN EL RÉGIMEN ESPECIAL DEL CARBÓN SEGÚN EL NÚMERO DE TRABAJADORES**

<b>SERIE HISTÓRICA DE LOS MESES DE DICIEMBRE</b>	<b>1 TRABAJADOR</b>	<b>DE 2 A 5 TRAB.</b>	<b>DE 6 A 50 TRAB.</b>	<b>DE 51 A 100 TRAB.</b>	<b>DE 101 A 500 TRAB.</b>	<b>MAS DE 500 TRAB.</b>	<b>TOTAL</b>
--	---------------------	-----------------------	------------------------	--------------------------	---------------------------	-------------------------	--------------

### CCC SECUNDARIOS TOTAL DEL SISTEMA

SERIE HISTÓRICA DE LOS MESES DE DICIEMBRE	TOTAL	VARIACIÓN MENSUAL		VARIACIÓN ANUAL	
		Absoluta	Relativa	Absoluta	Relativa

## NÚMERO MEDIO DE CONVENIOS ESPECIALES. ENERO 2022

TIPO CONVENIO	TOTAL REGÍMENES	ASISTENCIA SANITARIA
C.E. ORDINARIO	75.176	0
C.E. MAYORES 52 AÑOS	8.712	0
C.E. TIEMPO PARCIAL	4.641	0
C.E. REDUCCI.JORNADA	364	0
C.E. EMIGRANTES EXTR	1.904	0
C.E.EMIGR.RETORNADOS	570	0
C.E.ORG. INTERGUBERN	164	0
C.E.TEMP.PER.INAC	1	0
C.E. RG MUTUALISMO L	0	0
C.E. AS EMIGR RETORN	0	487
C.E. AS PENS SUIZOS	0	7.429
C.E. TEMPORADA OM/96	3	0
C.E. DEPORTISTAS	244	0
C.E. FIJOS DISCONT	0	0
C.E. R.E.M. ANT.95	0	0
C.E. EMIGR.RET.TEMP	0	2
C.E. FUNC/AGENTES CE	11	0
C.E. EMIGR. (MENS)	425	0
C.E. F ORG. INTER	46	0
C.E. AS F ORG INTER	0	4
C.E. AS EMIG C/PROP	0	53
EXP REG EMP 55 AÑOS	8.989	0
EXP REG EMP 61 AÑOS	1.009	0
E R E SUB DES 55 AÑO	924	0
E R E SUB DES 61 AÑO	379	0
C.E. ALTA S/RETRIBUC	5	0
C.E. CESE ACTIV.	592	0
C.E.CLAUS. ADIC.ERE	3.844	0
C.E.OBL.CUID.NO PROF	65.298	0
C.E.OB.CU.NO PR.52 A	2.144	0
C.E.ADIC.CUID.NO PRO	331	0
C.E.ADIC.CU.NO.P.52A	49	0
C.E. 76/2000-25/2001	187	0
C.E. ADUANAS	51	0
C.E. PROG.FORMACION	72	0
C.E.DISC.DIF.INS.LAB	116	0
<b>Total</b>	<b>176.251</b>	<b>7.975</b>